

## Trabajos de conservación con *Frangula alnus* subsp. *baetica* en la Comunidad Valenciana.



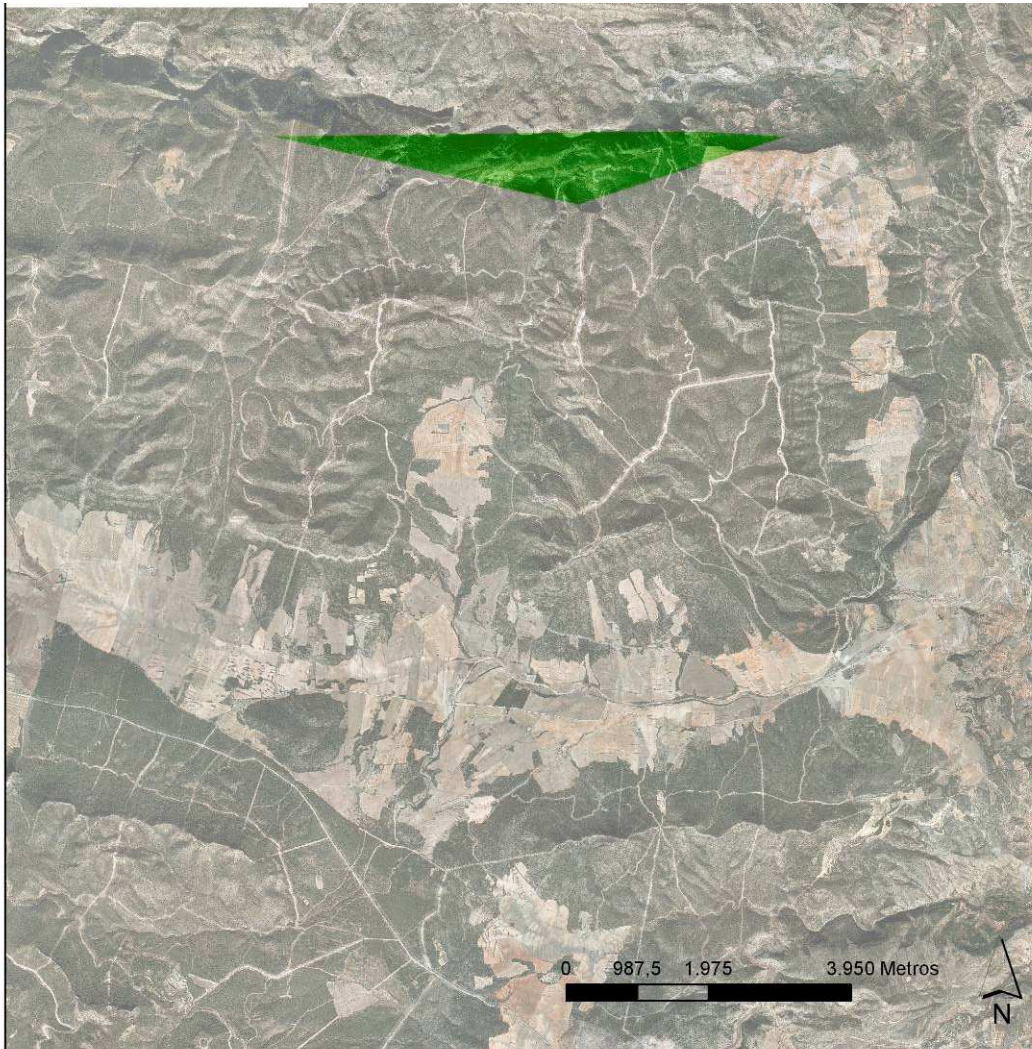
### ADENDA: Datos de detalle de los efectivos naturales y plantados

CIEF [Equipos Servicio de Biodiversidad y Banc de Llavors Forestals]  
y  
Instituto Valenciano de Investigaciones Agrarias, Depto. de Producción Vegetal y Biotecnología.

### Distribución y censo de los efectivos naturales

Núcleos de la población natural	UTM	Número plantas
Castillo de Don Sancho	30SXJ5640	1
Manantial Peña de la Fuente	30SXJ6039	4
Casa de los Baños	30SXJ6140	3
Albolota	30SXJ6240	10-12*
El Cortillete	30SXJ6340	5
<b>Total</b>	-	<b>22-24</b>
<b>Extensión de Presencia</b>	<b>3,599616 km2</b>	-

\*Dada la inaccesibilidad de la población y el crecimiento amacollado de algunos ejemplares es imposible hasta ahora conocer con exactitud el número total de pies. Se ha hecho una estimación orientativa en las cifras indicadas.



Extensión de presencia de la población natural valenciana conocida de *Frangula alnus* subsp. *baetica*

### Datos de las plantaciones realizadas

Núcleos poblacionales	Superficie plantada*	UTM 1x1 km	Número plantas	
			Plant.	Superviv.
Enclaves Naturales				
Río Júcar, Jalance	308 m2	30SXJ6039	44	34 [77%]
Barranco de la Partición, Millares	23 m2	30SXJ8848	5	2 [40%]
Otonel Barranco de las Doncellas	39 m2	30SXJ8748	16	3 [19%]
Barranco de los Capellanes, Cueva de Don Juan, Jalance		30SXJ6039	1	1 [100%]
Casa de Los Baños, Jalance**	94 m2	30SXJ6140	13	10 [77%]
Fuente de las Doncellas, Jarafuel	31 m2	30SXJ5633	4	4 [100%]
Barranco Peñas de Pastor, Cortes de Pallás	34 m2	30SXJ8248	3	1 [33%]
Barranco de las Hiedras, Cortes de Pallás	22 m2	30SXJ8149	2	2 [100%]
pr. MR. EL Carroche-Fuente Carroche		30SXJ7929	1	1 [100%]
MR EL Carroche	4 m2	30SXJ8029	3	3 [100%]
Manantial Peña de la Fuente**	22 m2	30SXJ6039	2	2 [100%]
Mirasol	2 m2	30SXJ2876	3	2 [67%]
Peña Azul	8 m2	30SXJ2872 30SXJ2972	4	3 [75%]
Tollo del Amor	8 m2	30SXJ2871	4	3 [75%]
El Retorno	58 m2	30SXJ3957	60	20 [33%]
Margen Embarcaderos	36 m2	30SXJ6845	31	21 [68%]
<b>SUMA*</b>	<b>689 m2</b>	<b>15 cuadr.</b>	<b>196</b>	<b>112 [57%]</b>
<b>Extensión de Presencia (km2)</b>	<b>765,942479</b>		-	-
Enclaves Artificiales				
Jardín Instituto Jalance		30SXJ6640	1	1
Jardín Residencia Personas Tercera Edad de Jalance		30SXJ6639	1	1

\* La superficie es la del polígono definido por los ejemplares plantados que ocupan posiciones más externas. Las casillas sin indicación de superficie corresponden a plantaciones de 1 solo ejemplar.

\*\* Plantaciones que corresponden a reforzamientos de algunas de las preexistentes.



Transporte de los ejemplares para una de las plantaciones realizadas en Jalance.



Distribución de los ejemplares plantados de *Frangula alnus* subsp. *baetica* durante el periodo 2009-2010



Extensión de presencia resultante de las plantaciones desarrolladas con *Frangula alnus* subsp. *baetica* en 2009-2010



Comparación de la extensión de presencia original (verde) y la resultante de las plantaciones (en rojo).

Localización de los ejemplares plantados de <i>Frangula alnus</i> subsp. <i>baetica</i> durante el período 2009-2010.						
ID	Loc	Población	LAT	LON	H	FECHA
1	Jalance	Río Júcar, Jalance	4339983,58	660734,30	352	26/11/2009
2		Río Júcar, Jalance	4339994,13	660714,04	354	26/11/2009
3		Río Júcar, Jalance	4339980,85	660733,93	356	26/11/2009
4		Río Júcar, Jalance	4339981,62	660733,91	357	26/11/2009
5		Río Júcar, Jalance	4339973,23	660730,74	358	26/11/2009
6		Río Júcar, Jalance	4339966,75	660732,88	357	26/11/2009
7		Río Júcar, Jalance	4339965,13	660733,95	358	26/11/2009
8		Río Júcar, Jalance	4339964,27	660737,26	358	26/11/2009
9		Río Júcar, Jalance	4339966,61	660741,84	358	26/11/2009
10		Río Júcar, Jalance	4339969,56	660746,15	358	26/11/2009
11		Río Júcar, Jalance	4339969,95	660747,68	358	26/11/2009
12		Río Júcar, Jalance	4339971,46	660750,98	359	26/11/2009
13		Río Júcar, Jalance	4339974,76	660756,16	360	26/11/2009
14		Río Júcar, Jalance	4339973,41	660756,93	360	26/11/2009
15		Río Júcar, Jalance	4339973,06	660758,51	360	26/11/2009
16		Río Júcar, Jalance	4339973,22	660758,71	359	26/11/2009
17		Río Júcar, Jalance	4339975,86	660757,57	360	26/11/2009
18		Río Júcar, Jalance	4339974,61	660762,23	360	26/11/2009
19		Río Júcar, Jalance	4339974,35	660768,56	360	26/11/2009
20		Río Júcar, Jalance	4339976,12	660773,92	360	26/11/2009
21		Río Júcar, Jalance	4339976,99	660782,63	364	26/11/2009
22		Río Júcar, Jalance	4339976,09	660784,70	364	26/11/2009
23		Río Júcar, Jalance	4339975,99	660786,66	365	26/11/2009
24		Río Júcar, Jalance	4339978,07	660786,74	365	26/11/2009
25		Río Júcar, Jalance	4339981,89	660789,95	365	26/11/2009
26		Río Júcar, Jalance	4339977,63	660791,12	366	26/11/2009
27		Río Júcar, Jalance	4339978,92	660791,43	366	26/11/2009
28		Río Júcar, Jalance	4339980,61	660792,09	367	26/11/2009
29		Río Júcar, Jalance	4339982,01	660791,20	368	26/11/2009
30		Río Júcar, Jalance	4339982,29	660791,94	368	26/11/2009
31		Río Júcar, Jalance	4339982,24	660793,73	368	26/11/2009
32		Río Júcar, Jalance	4339987,33	660797,73	369	26/11/2009
33		Río Júcar, Jalance	4339988,59	660800,45	369	26/11/2009
34		Río Júcar, Jalance	4339988,40	660807,41	370	26/11/2009
35		Río Júcar, Jalance	4339988,36	660809,22	371	26/11/2009
36		Río Júcar, Jalance	4339989,88	660810,96	372	26/11/2009
37		Río Júcar, Jalance	4339991,05	660803,28	371	26/11/2009
38		Río Júcar, Jalance	4339992,27	660806,19	369	26/11/2009
39		Río Júcar, Jalance	4339990,20	660806,99	370	26/11/2009
40		Río Júcar, Jalance	4339988,98	660807,53	370	26/11/2009
41		Río Júcar, Jalance	4340007,53	660828,51	363	26/11/2009
42		Río Júcar, Jalance	4349975,09	660825,88	363	26/11/2009
43		Río Júcar, Jalance	4339980,73	660826,80	364	26/11/2009
44		Río Júcar, Jalance				26/11/2009

45	Millares	Barranco de la Partición,	4348419	688885	283	03/11/2009
46		Barranco de la Partición,	4348417	688878	283	03/11/2009
47		Barranco de la Partición,	4348418	688879	283	03/11/2009
48		Barranco de la Partición,	4348424	688877	283	03/11/2009
49		Barranco de la Partición,	4348413	688887	283	03/11/2009
50		Barranco de las Doncellas	4348933	687665	260	03/11/2009
51		Barranco de las Doncellas	4348933	687665	260	03/11/2009
52		Barranco de las Doncellas	4348937	687663	260	03/11/2009
53		Barranco de las Doncellas	4348931	687662	260	03/11/2009
54		Barranco de las Doncellas	4348938	687660	260	03/11/2009
55		Barranco de las Doncellas	4348943	687651	260	03/11/2009
56		Barranco de las Doncellas	4348943	687651	260	03/11/2009
57		Barranco de las Doncellas	4348963	687643	240	03/11/2009
58		Barranco de las Doncellas	4348961	687643	240	03/11/2009
59		Barranco de las Doncellas	4348961	687643	240	03/11/2009
60		Barranco de las Doncellas	4348968	687643	240	03/11/2009
61		Barranco de las Doncellas	4348954	687646	240	03/11/2009
62		Barranco de las Doncellas	4348957	687645	240	03/11/2009
63		Barranco de las Doncellas	4348960	687645	240	03/11/2009
64		Barranco de las Doncellas	4348959	687647	240	03/11/2009
65		Barranco de las Doncellas	4348962	687646	240	03/11/2009
66	Jalance	Jardín Instituto Jalance	4340044	666592	300	10/11/2009
67		Jard. Resid. 3ª Edad Jalance	4339778	666398	300	10/11/2009
68		Bco. de los Capellanes, Jalance	4339010	660402	500	10/11/2009
69		Casa de Los Baños, Jalance	4340761	661713	400	16/02/2010
70		Casa de Los Baños, Jalance	4340767	661718	395	16/02/2010
71		Casa de Los Baños, Jalance	4340746	661692	371	16/02/2010
72		Casa de Los Baños, Jalance	4340735	661707	419	16/02/2010
73		Casa de Los Baños, Jalance	4340740	661708	420	16/02/2010
74		Casa de Los Baños, Jalance	4340744	661706	421	16/02/2010
75		Casa de Los Baños, Jalance	4340745	661710	422	16/02/2010
76		Casa de Los Baños, Jalance	4340748	661714	424	16/02/2010
77		Casa de Los Baños, Jalance	4340751	661719	424	16/02/2010
78		Casa de Los Baños, Jalance	4340751	661717	425	16/02/2010
79		Casa de Los Baños, Jalance	4340758	661722	427	16/02/2010
80		Casa de Los Baños, Jalance	4340762	661720	426	16/02/2010
81	Casa de Los Baños, Jalance	4340764	661722	426	16/02/2010	
82	Jarafuel	Fuente de las Doncellas,	4334976	656819	950	18/02/2010
83		Fuente de las Doncellas,	4334977	656837	952	18/02/2010
84		Fuente de las Doncellas,	4334979	656828	950	18/02/2010
85		Fuente de las Doncellas,	4334975	656816	950	18/02/2010
86	Cortes de Pallás	Barranco Peñas de Pastor,	4348920	682080	260	25/02/2010
87		Barranco Peñas de Pastor,	4348919	682088	281	25/02/2010
88		Barranco Peñas de Pastor,	4348928	682084	273	25/02/2010
89		Barranco de las Hiedras,	4349120	681716	250	25/02/2010
90		Barranco de las Hiedras,	4349122	681725	250	25/02/2010



91	Teresa de Cofrentes	pr. MR. EL Carroche-Fuente	4329391	679985	1003	25/02/2010
92		MR EL Carroche	4329169	680408	1038	25/02/2010
93		MR EL Carroche	4329182	680462	1050	25/02/2010
94		MR EL Carroche	4329178	680462	1051	25/02/2010
95	Jalanc e	Manantial Peña de la Fuente	4339973	660391	370	12/03/2010
96		Manantial Peña de la Fuente	4339993	660517	370	12/03/201
97	V. del Gabriel	V. del Gabriel, Mirasol	4376489	628604	560	25/03/2010
98		V. del Gabriel, Mirasol	4376490	628607	560	25/03/2010
99		V. del Gabriel, Mirasol	4376491	628607	560	25/03/2010
100	Venta del Moro	Peña Azul	4372803	628951	552	25/03/2010
101		Peña Azul	4372799	628952	551	25/03/2010
102		Peña Azul	4372755	628935	542	25/03/2010
103		Peña Azul	4372776	629165	581	25/03/2010
104		Tollo del Amor	4371879	628538	532	25/03/2010
105		Tollo del Amor	4371873	628535	535	25/03/2010
106		Tollo del Amor	4371869	628532	536	25/03/2010
107		Tollo del Amor	4371867	628509	548	25/03/2010
108	Re	El Retorno	4357478,13	639329,12	402	08/07/2010
109		El Retorno	4357478,15	639329,22	402	08/07/2010
110		El Retorno	4357477,52	639329,23	402	08/07/2010
111		El Retorno	4357476,65	639329,11	402	08/07/2010
112		El Retorno	4357478,04	639329,92	402	08/07/2010
113		El Retorno	4357478,69	639330,20	401	08/07/2010
114		El Retorno	4357479,02	639329,21	401	08/07/2010
115		El Retorno	4357480,59	639329,08	401	08/07/2010
116		El Retorno	4357480,07	639327,21	401	08/07/2010
117		El Retorno	4357480,46	639328,26	402	08/07/2010
118		El Retorno	4357482,80	639329,14	401	08/07/2010
119		El Retorno	4357482,27	639327,28	401	08/07/2010
120		El Retorno	4357484,39	639328,13	402	08/07/2010
121		El Retorno	4357482,92	639326,78	402	08/07/2010
122		El Retorno	4357482,91	639327,29	402	08/07/2010
123		El Retorno	4357483,65	639328,47	402	08/07/2010
124		El Retorno	4357481,63	639327,40	401	08/07/2010
125		El Retorno	4357482,92	639327,18	401	08/07/2010
126		El Retorno	4357484,67	639328,37	401	08/07/2010
127		El Retorno	4357484,49	639328,60	401	08/07/2010
128		El Retorno	4357486,13	639329,11	400	08/07/2010
129		El Retorno	4357486,14	639327,76	401	08/07/2010
130		El Retorno	4357485,93	639327,83	401	08/07/2010
131		El Retorno	4357488,23	639327,64	401	08/07/2010
132		El Retorno	4357486,85	639323,97	401	08/07/2010
133		El Retorno	4357487,05	639323,23	401	08/07/2010
134		El Retorno	4357487,36	639323,65	401	08/07/2010
135		El Retorno	4357487,81	639322,98	402	08/07/2010
136		El Retorno	4357489,56	639322,79	402	08/07/2010
137	El Retorno	4357490,06	639322,65	402	08/07/2010	

138		El Retorno	4357490,27	639322,68	402	08/07/2010
139		El Retorno	4357491,63	639321,98	402	08/07/2010
140		El Retorno	4357493,95	639321,38	402	08/07/2010
141		El Retorno	4357492,60	639322,63	402	08/07/2010
142		El Retorno	4357492,78	639322,37	401	08/07/2010
143		El Retorno	4357493,35	639322,69	402	08/07/2010
144		El Retorno	4357495,92	639320,44	401	08/07/2010
145		El Retorno	4357496,52	639319,95	401	08/07/2010
146		El Retorno	4357494,40	639319,87	401	08/07/2010
147		El Retorno	4357495,76	639320,83	401	08/07/2010
148		El Retorno	4357497,53	639320,19	401	08/07/2010
149		El Retorno	4357499,15	639318,93	401	08/07/2010
150		El Retorno	4357501,09	639318,34	401	08/07/2010
151		El Retorno	4357500,48	639317,29	403	08/07/2010
152		El Retorno	4357501,98	639317,01	403	08/07/2010
153		El Retorno	4357503	639316,86	403	08/07/2010
154		El Retorno	4357502,20	639317,92	402	08/07/2010
155		El Retorno	4357501,30	639319,13	401	08/07/2010
156		El Retorno	4357565,24	639283,62	403	08/07/2010
157		El Retorno	4357564,49	639284,55	403	08/07/2010
158		El Retorno	4357565,43	639284,07	404	08/07/2010
159		El Retorno	4357566,99	639285,16	403	08/07/2010
160		El Retorno	4357567,04	639285,18	403	08/07/2010
161		El Retorno	4357567,03	639285,16	403	08/07/2010
162		El Retorno	4357569,02	639284,92	402	08/07/2010
163		El Retorno	4357569,25	639283,76	403	08/07/2010
164		El Retorno	4357572,57	639282,70	402	08/07/2010
165		El Retorno	4357572,13	639282,36	402	08/07/2010
166		El Retorno	4357573,81	639284	402	08/07/2010
167		El Retorno	4357573,23	639284,07	401	08/07/2010
168	8	Margen Embarcaderos	4345163	668746	321	14/07/2010
169		Margen Embarcaderos	4345168	668747	318	14/07/2010
170		Margen Embarcaderos	4345165,95	668748,08	318	14/07/2010
171		Margen Embarcaderos	4345164,43	668745,71	319	14/07/2010
172		Margen Embarcaderos	4345163,14	668745,59	320	14/07/2010
173		Margen Embarcaderos	4345163,30	668746,02	321	14/07/2010
174		Margen Embarcaderos	4345163,26	668746,01	321	14/07/2010
175		Margen Embarcaderos	4345163,23	668745,61	321	14/07/2010
176		Margen Embarcaderos	4345161,21	668745,47	320	14/07/2010
177		Margen Embarcaderos	4345160,13	668745,10	320	14/07/2010
178		Margen Embarcaderos	4345159,96	668746,07	320	14/07/2010
179		Margen Embarcaderos	4345158,93	668745,74	320	14/07/2010
180		Margen Embarcaderos	4345158,80	668748,20	320	14/07/2010
181		Margen Embarcaderos	4345158,16	668749,15	320	14/07/2010
182		Margen Embarcaderos	4345157,74	668747,54	320	14/07/2010
183		Margen Embarcaderos	4345158,88	668745,30	320	14/07/2010
184		Margen Embarcaderos	4345158,17	668744,38	321	14/07/2010
185		Margen Embarcaderos	4345157,85	668744,78	320	14/07/2010
186		Margen Embarcaderos	4345157,60	668744,84	320	14/07/2010

187	Margen Embarcaderos	4345157,35	668745,03	320	14/07/2010
188	Margen Embarcaderos	4345157,19	668744,96	320	14/07/2010
189	Margen Embarcaderos	4345157,16	668744,76	320	14/07/2010
190	Margen Embarcaderos	4345168,33	668747,27	318	14/07/2010
191	Margen Embarcaderos	4345156,66	668744,87	320	14/07/2010
192	Margen Embarcaderos	4345153,70	668744,86	320	14/07/2010
193	Margen Embarcaderos	4345167,80	668747,70	318	14/07/2010
194	Margen Embarcaderos	4345167,72	668747,58	318	14/07/2010
195	Margen Embarcaderos	4345168,38	668747,80	318	14/07/2010
196	Margen Embarcaderos	4345167,65	668747,61	318	14/07/2010
197	Margen Embarcaderos	4345167,80	668747,01	318	14/07/2010
198	Margen Embarcaderos	4345167,28	668746,15	318	14/07/2010