



Snorkel en El Mascarat. Els alguers de Posidonia.



➤ A l'itinerari s'accedeix des de la **platja del Mascarat nord**.

➤ Ja en la **platja**, es comença des de la vora esquerra, deixant l'espigó del port en el costat oposat.

➤ Aleteja sempre arrimat a la costa i podràs visualitzar totes les parades, es molt fàcil, però sempre has de tindre en compte la teua forma física.

➤ Després de 5 minuts i a uns 2 m de profunditat arribaràs a una zona de fons arenós. Veuràs el canvi i les diferències entre *Cymodocea* i *Posidonia*.

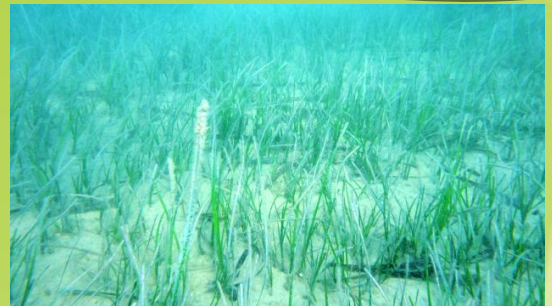
➤ Segueix en direcció a la boia groga que marca el límit de la zona de bany i arribaràs a una zona de blocs rocósos rodejats d'una praderia de *Posidonia* molt ben conservada.

➤ Visualitza la riquesa i singularitat dels fons marins i aleteja per a tornar en direcció a la platja.

Cymodocea nodosa creix normalment en fons blanets com la zona prèvia a la praderia de *Posidonia oceanica*.

1

Gespa de *Cymodocea nodosa*



2

Praderia de *Posidonia oceanica*



- Te les fulles verdes amb forma de cinta son més amples i llargues que *Cymodocea nodosa*.
- Viu en fons arenosos i rocósos.
- Proporcionen refugi a més de 400 espècies de flora y 1000 espècies de fauna.
- Oxigenen les aigües litorals i fixen CO₂ atmosfèric.

3

Fons rocósos ben il·luminats



Estrella mar



Salpa



Espècies comuns



Pepino mar

Paisatge de blocs rocósos amb gran abundància de algues.