



GENERALITAT
VALENCIANA

parc **natural**
de la **serra**
calderona



Parc Natural de la Serra Calderona

Butlletí trimestral/Boletín trimestral

PRIMAVERA 2016/ PRIMAVERA 2016

Hola amics! Hola amigos!

ÚLTIMES NOTÍCIES/ÚLTIMAS NOTICIAS



Junta Rectora

El 26 d'abril, al voltant de 35 persones ens vàrem reunir a Nàquera per a celebrar la darrera Junta Rectora del Parc Natural de la Serra Calderona.

En aquesta reunió es presentaren les Memòries de Gestió de 2014 i 2015. A més, els membres i els convidats que ho consideraren oportú donaren la seua opinió sobre el present i el futur del parc.

Prenem nota!



Junta Rectora

El 26 de abril, alrededor de 35 personas nos reunimos en Náquera para celebrar la última Junta Rectora del Parc Natural de la Serra Calderona.

En esta reunión se presentaron las Memorias de Gestión de 2014 y 2015. Además, los miembros y los invitados que lo consideraron oportuno dieron su opinión sobre el presente y el futuro del parque. ¡Tomamos nota!

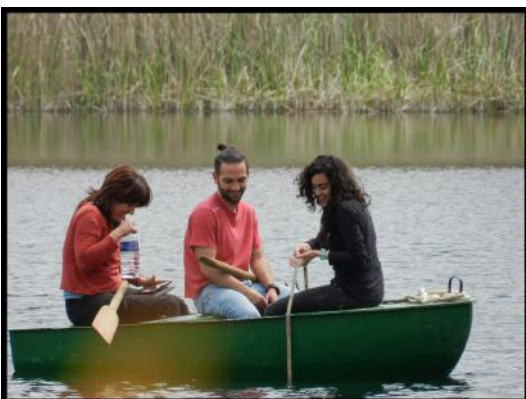


Alumnes en pràctiques

Aquest trimestre ens han acompanyat Adriana (Grau en Biologia de l'UV) i Aitor (Cicle Superior en Educació i Control Ambiental del CEIP de Xest).

Ens han ajudat en les tasques del dia a dia del parc a més de deixar-nos el seu bagatge en forma d'experiències, fotografies i un projecte per part d'Aitor titulat "La invasió de la Sierra Calderona. Propuestas de erradicación en la flora invasora desde la educación ambiental".

Sort als dos en la vostra vida laboral i personal i gràcies per haver compartit aquest temps amb nosaltres!



Alumnos en prácticas

Este trimestre nos han acompañado Adriana (Grado en Biología de la UV) y Aitor (Ciclo Superior en Educación y Control Ambiental del CEIP de Cheste).

Nos han ayudado en las tareas del día a día del parque además de dejarnos su bagaje en forma de experiencias, fotografías y un proyecto por parte de Aitor titulado "La invasión de la Sierra Calderona. Propuestas de erradicación en la flora invasora desde la educación ambiental".

¡Suerte a los dos en vuestra vida laboral

y personal y gracias por haber compartido este tiempo con nosotros!



Pi de la bassa, un gegant que diu prou.

Aquest pi de més de 185 anys ha lluitat fins al final però l'ha vençut el cicle de la vida.

Alguns diran que no s'ha fet prou per a salvar-lo o que s'ha fet tard, altres que s'ha fet el que s'ha pogut... Siga com siga, el pi blanc (*Pinus halepensis*) no és una espècie singularment longeva (150-180 anys de vida mitjana segons alguns autors) i l'eucaliptus monumental que té al costat, la sequera i el tomicus no l'han ajudat especialment.

I ara què? Hem de continuar mimant i protegint el nostre entorn... I segur que d'ací alguns anys aniran sorgint nous exemplars tant magnífics o més que aquest pi emblemàtic.



Pi de la bassa, un gigante que dice basta.

Este pino de más de 185 años ha luchado hasta el final pero lo ha vencido el ciclo de la vida.

Algunos dirán que no se ha hecho bastante para salvarlo o que se ha hecho tarde, otros que se ha hecho lo que se ha podido... Sea como fuere, el pino carrasco (*Pinus halepensis*) no es una especie singularmente longeva (150-180 años de vida media según algunos autores) y el eucaliptus monumental que tiene a su lado, la sequía y el tomicus no lo han ayudado especialmente.

¿Y ahora qué? Tenemos que continuar mimando y protegiendo nuestro entorno... Y seguro que de aquí a algunos años irán surgiendo nuevos ejemplares tan magníficos o más que

este pino emblemático.



Últims treballs selvícoles abans de les preemergències

Com cada primavera, apurem els últims moments abans de l'estiu per a fer treballs amb maquinària.

Hem estat eliminant pins morts i obrint pistes molt tancades per Serra i Olocau entre altres llocs. També hem llevat canya en el Carraixet al seu pas per Olocau i hem recuperat una àrea molt tancada de vegetació en la marjal de Rafalell i Vistabella.



Últimos trabajos selvícolas antes de las preemergencias.

Como cada primavera, apuramos los últimos momentos antes del verano para hacer trabajos con maquinaria.

Hemos estado eliminando pinos muertos y abriendo pistas muy cerradas por Serra y Olocau entre otros lugares. También hemos quitado caña en el Carraixet a su paso por Olocau y hemos recuperado un área muy cerrada de vegetación en la marjal de Rafalell y Vistabella.



Seguim mantenint instal·lacions

Les nostres brigades del parc són com les formiguetes: van arreglant i mantenint poc a poc encara que ningú ho veja... un mur per aquí, un tram de pista en mal estat per allà, una font i una àrea recreativa més cap allà...

Seguimos manteniendo instalaciones

Nuestras brigadas del parque son como las hormiguitas: van arreglando y manteniendo poco a poco aunque nadie lo vea... un muro por aquí, una tramo de pista en mal estado por allá, una



fuelle y una área recreativa más hacia allá...



El dolç testimoni d'un altre temps: l'arbocer

L'arbocer (*Arbutus unedo*) és un gran arbust, de tronc rogenc i nombroses branques des de la base. Les fulles grans, similars al llorer però amb les vores serrades i de color verd brillant, contrasten amb les apagades i xicotetes fulles adaptades a la sequera de la majoria de plantes mediterrànies. I és que l'arbocer és una relíquia de les humides selves de l'era terciària que, travessant el temps, ha aconseguit sobreviure en els paratges menys secs de la nostra serra Calderona. Aquest "refugiat ecològic" ens ofereix, a més, uns dolços fruits de to roig ataronjat, precioses pinzellades de color tardorenc en els barrancs de la serra Calderona i aliment per a multitud d'insectes, aus, mamífers i, per què no, per a l'excursionista que els recorre.



El dulce testimonio de otro tiempo: el madroño.

El madroño (*Arbutus unedo*) es un gran arbusto, de tronco rojizo y múltiples ramas desde su base. Sus hojas grandes, similares al laurel pero aserradas en su borde y de color verde brillante, contrastan con las apagadas y pequeñas hojas adaptadas a la sequía de la mayoría de plantas mediterráneas. Y es que el madroño es una reliquia de las húmedas selvas de la Era Terciaria que, atravesado el tiempo, ha

logrado sobrevivir en los parajes menos secos de nuestra Serra Calderona. Este "refugiado ecológico" nos ofrece además unos dulces frutos de tonos rojo-anaranjados, preciosas pinceladas de color otoñal en los barrancos de la Serra Calderona y alimento para multitud de insectos, aves, mamíferos y por qué no para el excursionista que los recorre.



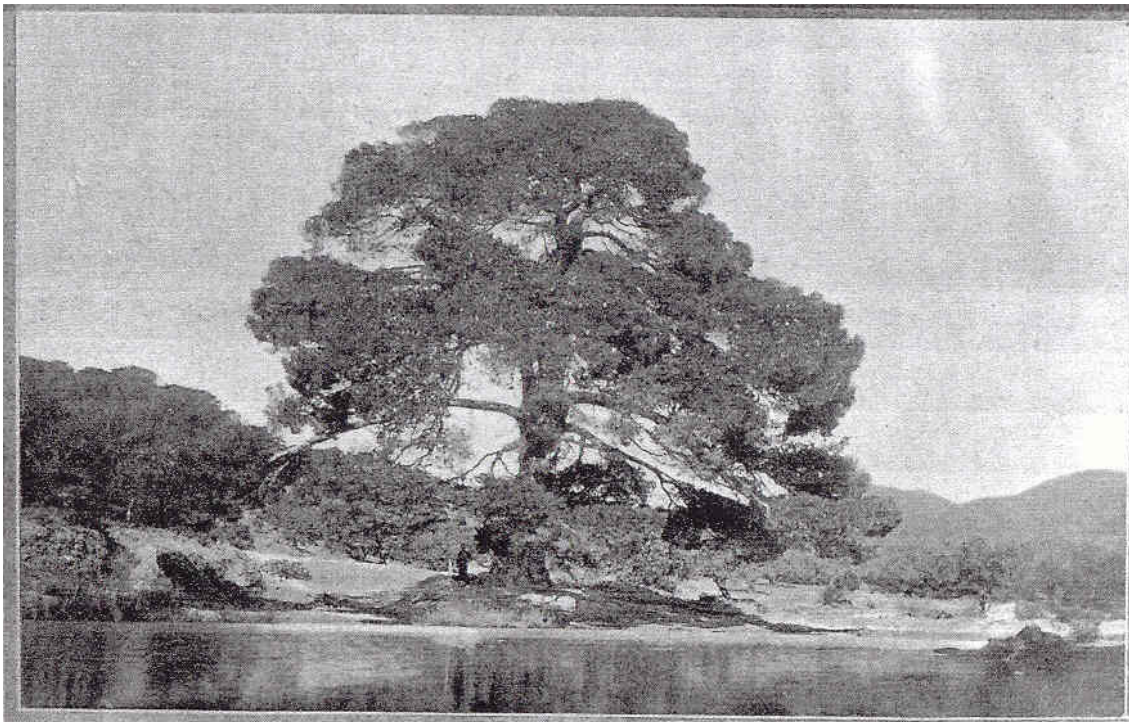
Biomassa en Serra.

Seguint amb la línia d'explicar les investigacions i els projectes que es duen a terme al nostre parc, en aquesta ocasió parlarem d'aquest projecte que des de fa temps s'està duent a terme des de l'Ajuntament de Serra. Es tracta d'una iniciativa que persegueix en última instància l'estalvi en gestió de residus sòlids urbans i en energia, la protecció de l'entorn natural, la reducció de la contaminació i la creació de llocs de faena. Sona interessant, no?

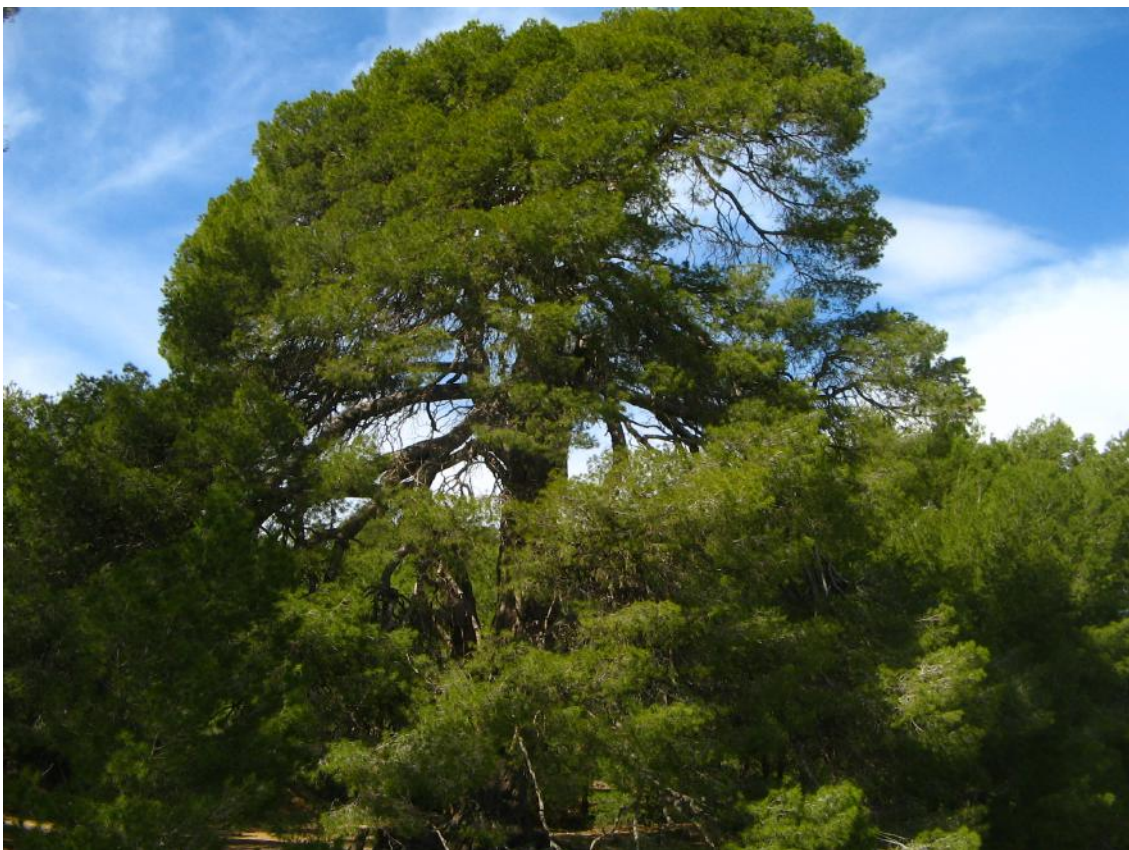


Biomasa en Serra.

Siguiendo con la línea de explicar las investigaciones y los proyectos que se llevan a cabo en nuestro parque, en esta ocasión hablaremos de este proyecto que desde hace tiempo se está llevando a cabo desde el Ayuntamiento de Serra. Se trata de una iniciativa que persigue en última instancia el ahorro en gestión de residuos sólidos urbanos y en energía, la protección del entorno natural, la reducción de la contaminación y la creación de puestos de trabajos. ¿Suenan interesantes, no?



Pi de la Bassa en 1916



Pi de la Bassa en 2013, quasi 100 anys després.

No els obligues a menjar el teu fem!
¡No les obligues a comer tu basura!

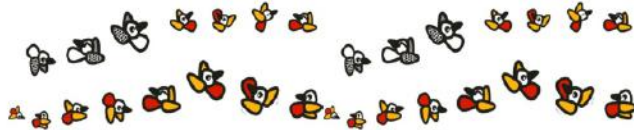


**Emporta't el fem que generes als
contenidors d'una població.**

Gràcies

*Llévate la basura que generes a los
contenedores de una población.*

Gracias



**Entre tots, disfrutarem d'un entorn més
agradable i net.**

*Entre todos, disfrutaremos de un entorno
más agradable y limpio.*

serra_calderona@gva.es

<http://www.citma.gva.es/va/web/pn-serra-calderona>

679 19 52 38 / 96 168 19 93

Inscriu-te en: / Inscríbete en:

<http://www.citma.gva.es/va/web/pn-serra-calderona/suscribete-a-las-actividades-del-pn>