



Les **microreserves** són xicotetes parcel·les senyalitzades de menys de 20 hectàrees amb una important riquesa botànica destinades al seguiment de la vegetació a llarg termini.

Els objectius principals d'aquestes són el seguiment científic de les espècies importants, el desenvolupament d'experiències de conservació activa i la promoció d'iniciatives privades de conservació.

Estudi florístic
Microreserva El Pilar de Ximo



Piqueta perimetral
que marca els límits
de la microreserva

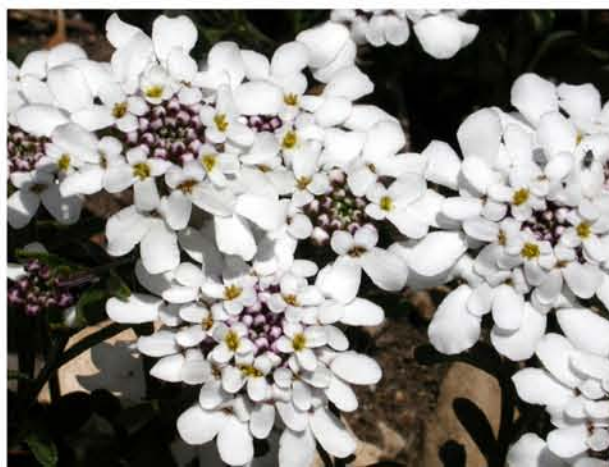
Senyal informatiu que avisa
al visitant de les normes de
les microreserves.



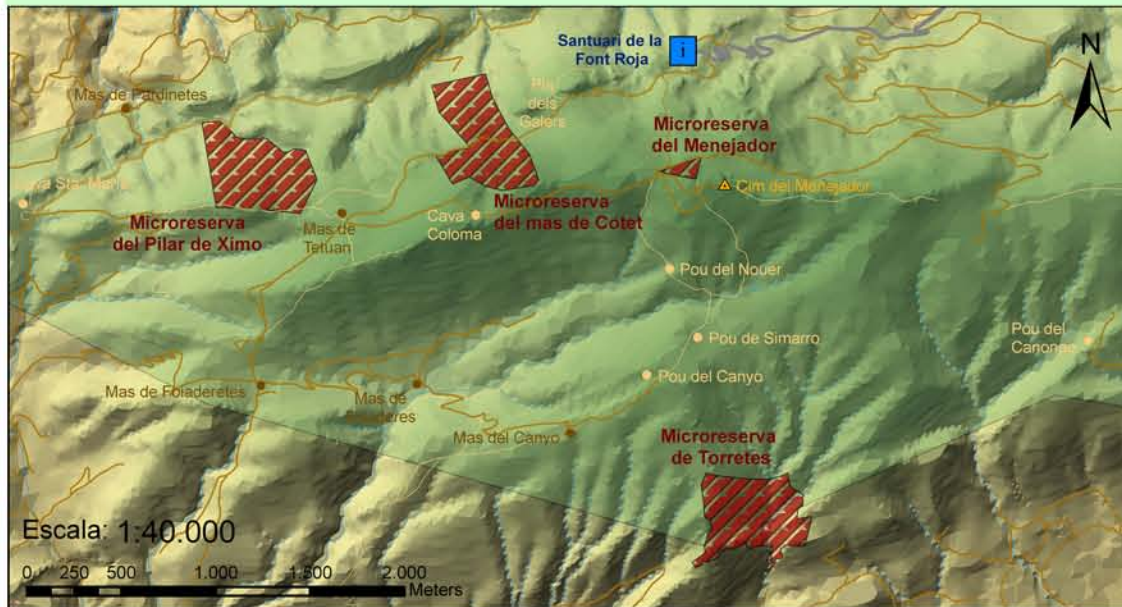
Les microreserves es poden **declarar** per iniciativa de la Generalitat Valenciana o per interès d'un propietari (privat o un ajuntament).

Per a que l'**hàbitat** millore, les **microreserves** han de tenir un **pla de gestió** que ha de comprendre diverses actuacions:

- Recol·lecció de llavors i reforçament de poblacions d'espècies prioritàries.
- Col·locació de cartells informatius.
- Eliminació de deixalles i residus.
- Eliminació d'espècies forànies.



Iberis carnosa subsp. *hegelmaieri*
Espècie prioritària de les microreserves
del Menejador i Pilar de Ximo



Recomanacions per a la visita

- Seguiu sempre els camins senyalitzats i manteniu-vos en ells per tal d'observar la microreserva. No està permès entrar en ella.
- Extremeu la precaució quan s'apropieu a les microreserves de flora. Respecteu les plantes allí presents, són d'un valor incalculable.
- Tingueu sempre present el perill d'incendi. Només està permès fer foc als llocs habilitats a tal efecte.
- No es permet el trànsit de vehicles o bicicletes pels camins del Parc, excepte els autoritzats.
- La fotografia és el millor record que podeu endur-vos de la vostra visita al Parc.



Agraïment especial a Joan Pérez i Lluís Serra
(Servei Tècnic de la Conselleria de Medi Ambient),
i al personal de l'Estació Biològica de Torretes-Font Roja

Núria Gadea, Quico Rubio, Jordi Acosta, Pep Cantó, Carmina Jordà.
Equip de Promoció, Investigació i Treballs Tècnics. Juny 2008



Centre de Visitants del Parc Natural
Tel./Fax: 965 33 76 20
parque_fontroja@gva.es
<http://parquesnaturales.gva.es>



Coneix les microreserves de flora del Carrascal de la Font Roja

i gaudeix d'uns indrets únics

La vegetació és un dels elements més característics del paisatge mediterrani. Durant centenars d'anys, l'ésser humà ha estudiat les virtuts de les plantes i les ha valorat com un recurs indispensable. Aquestes espècies formen part indissoluble de la nostra cultura i costums.

Les espècies vegetals dedicades a l'aprofitament forestal i al cultiu són de sobra conegudes per tots, però existeixen també altres **espècies silvestres** del nostre entorn natural amb interès ecològic i científic, considerades rares o amenaçades, i que no són tant conegudes.

El **Carrascal de la Font Roja** va ser declarat Parc Natural per la importància i singularitat dels seus ecosistemes i de les seues espècies. Dins de l'espai protegit existeixen una sèrie de zones amb gran quantitat d'espècies de flora rares i/o **endèmiques** que mereixen una protecció especial. Aquestes àrees són les **microreserves de flora**.

Endemisme: espècie que viu en un territori de referència limitat i que no existeix en estat silvestre en altres zones.



Microreserva de flora: el Menejador

Declaració: DOGV 28/05/1999

Titularitat: Ajuntament d'Alcoi

Municipi: Alcoi **Superfície:** 1,197 hectàrees

Hàbitats prioritaris:

- Rouredes de *Quercus faginea* (Galer).
- Carrascals de *Quercus rotundifolia* (Carrasca).
- Pendents rocoses calcícoles amb vegetació casmofítica.
- Despreniments mediterranis occidentals i termòfils.

Espècies prioritàries: *Armeria alliacea* subsp. *alliacea*, *Centaurea mariolensis*, *Cirsium valentinum*, *Crepis albida* subsp. *scorzoneroides*, *Iberis carnososa* subsp. *hegelmaieri*, *Leucanthemum gracilicaule*, *Salvia blancoana* subsp. *mariolensis* i *Saxifraga corsica* subsp. *cossoniana*.



Crepis albida
subsp. *scorzoneroides*



Salvia blancoana
subsp. *mariolensis*



Armeria alliacea
subsp. *alliacea*



Saxifraga corsica
subsp. *cossoniana*



Microreserva de flora: mas de Cotet

Declaració: DOGV 30/01/2001

Titularitat: Generalitat Valenciana

Municipi: Alcoi **Superfície:** 19,987 hectàrees

Hàbitats prioritaris:

- Carrascals de *Quercus rotundifolia* (Carrasca).
- Zones subestèpiques de gramínies i anuals.
- Pendents rocoses calcícoles amb vegetació casmofítica.
- Boscos mediterranis de *Taxus baccata* (Teix).

Espècies prioritàries: *Campanula rotundifolia* subsp. *aitanica*, *Linaria depauperata* subsp. *depauperata* i *Sorbus aria*.



Campanula rotundifolia
subsp. *aitanica*



Linaria depauperata
subsp. *depauperata*



Sorbus aria

Microreserva de flora: Pilar de Ximo

Declaració: DOGV 30/01/2001

Titularitat: Generalitat Valenciana

Municipi: Alcoi **Superfície:** 19,950 hectàrees

Hàbitats prioritaris:

- Carrascals de *Quercus rotundifolia* (Carrasca).
- Zones subestèpiques de gramínies i anuals.
- Despreniments mediterranis occidentals i termòfils.
- Matollars termomediterranis i preestèpics.

Espècies prioritàries: *Centaurea mariolensis*, *Cytisus scoparius* subsp. *reverchonii*, *Iberis carnososa* subsp. *hegelmaieri*, *Leucanthemum gracilicaule*, *Linaria depauperata* subsp. *depauperata*, *Ononis fruticosa* subsp. *microphylla*.



Cytisus scoparius
subsp. *reverchonii*



Centaurea mariolensis



Leucanthemum gracilicaule



Ononis fruticosa
subsp. *microphylla*



Microreserva de flora: Les Torretes

Declaració: en tràmit

Titularitat: Ajuntament d'Ibi

Municipi: Ibi **Superfície:** 20 hectàrees

Hàbitats prioritaris:

- Carrascals de *Quercus rotundifolia* (Carrasca).
- Pastures xerofítiques mediterrànies anuals i vivaces.
- Matollars termomediterranis i preestèpics.
- Pendents rocoses calcícoles amb vegetació casmofítica.

Espècies prioritàries: *Crataegus granatensis*, *Linaria repens* subsp. *blanca*, *Papaver somniferum* subsp. *setigerum*.



Papaver somniferum
subsp. *setigerum*



Linaria repens
subsp. *blanca*



Matollar
termomediterrani
i preestèpic