



GENERALITAT
VALENCIANA

TOTS
A UNA
veu

parc natural
del desert
de les palmes



PROGRAMA D'EDUCACIÓ AMBIENTAL

• INFANTIL, PRIMARIA I SECUNDARIA •



AQUEST PROGRAMA

Aquest projecte d'educació ambiental ha sigut elaborat per l'equip d'educació ambiental del Parc Natural del Desert de les Palmes.

Està dirigit a alumnes d'infantil, primària i secundària, amb l'objectiu de conscienciar als mes joves de la necessitat de conservar la natura, per a poder continuar gaudint amb ella.

Els temes a tractar i les activitats estan adaptades al contingut curricular i, per tant, és important que l'alumnat ho treballe a l'aula amb anterioritat; d'aquesta manera l'activitat d'educació ambiental serà mes enriquidora. Els itineraris que us proposem també estan adaptats a les seues edats i possibilitats.

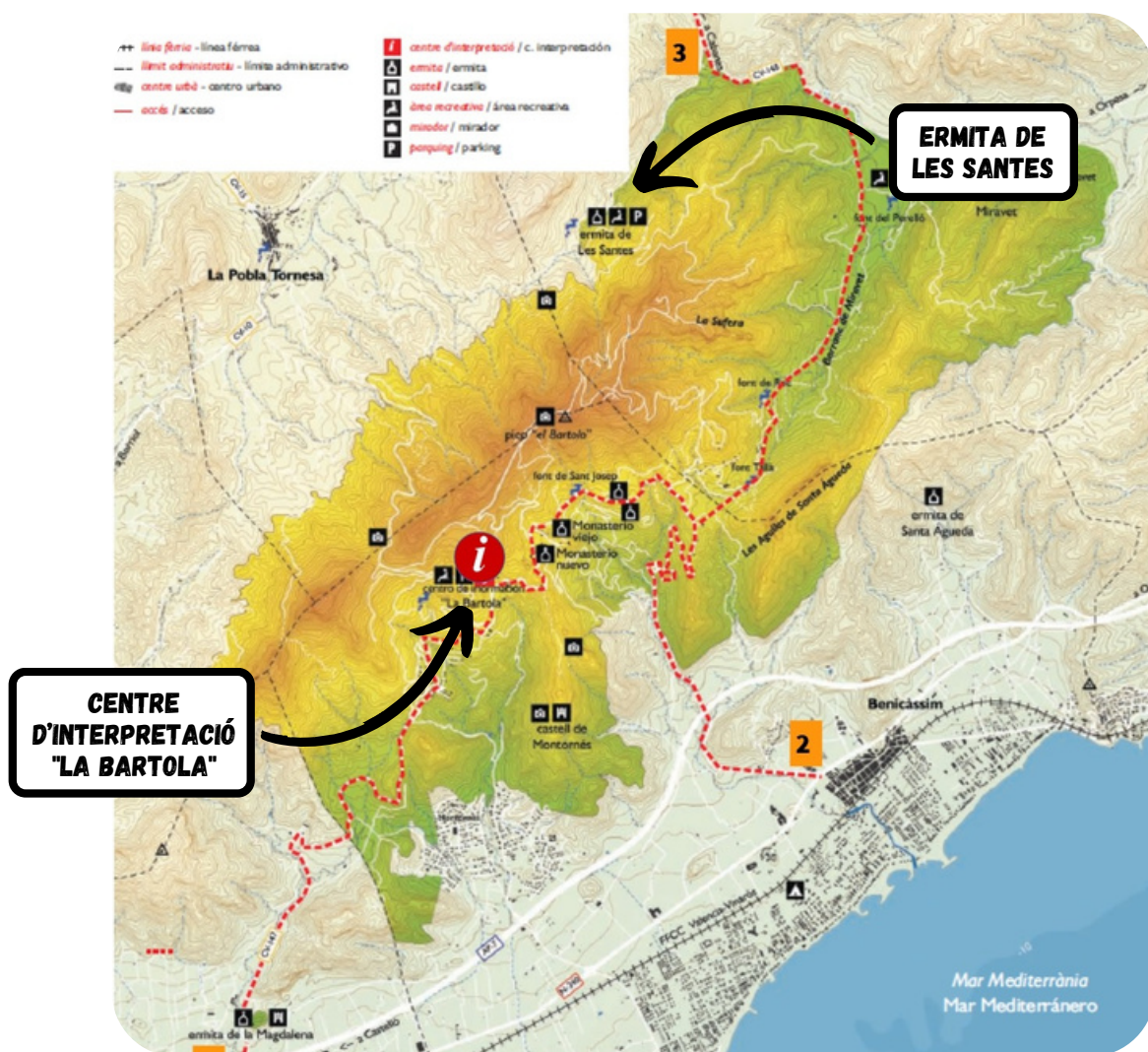
La visita al Parc Natural consisteix en un itinerari guiat amb activitats educatives que es desenvoluparan entre les 9:30h i les 13:30h del migdia. Queda al criteri de l'escola el menjar i passar la vesprada en l'espai natural, sent necessari informar si es queden en l'àrea de descans del Centre d'interpretació.

Les activitats es descriuen en el quadern per a cadascun dels cicles. També hi ha unes indicacions, com el nombre d'alumnes i l'època recomanada per a l'eixida, lloc a visitar,... que l'equip d'educació ambiental considera que cal tindre en compte per al millor desenvolupament de les activitats.

L'equip del parc serà responsable de les activitats i la seua organització, mentre que el professor/a serà del comportament dels seu alumnat durant la visita.

La inscripció a les activitats del programa d'educació ambiental és totalment **gratuïta** (fent-se càrrec del transport, el centre escolar). El full d'inscripció, que s'envia per correu electrònic s'ha d'emplenar després de contactar i rebre la conformitat de l'equip d'educació ambiental.

COM ARRIBAR



SI L'ACTIVITAT ÉS EN EL CENTRE D'INTERPRETACIÓ "LA BARTOLA"...

Podeu pujar des de:

- **Castelló**, per la N-340, o per l'autopista AP-7, en l'eixida nord.
- **Benicàssim**, seguint les indicacions de Desert de les Palmes, que hi ha en la rotonda de dins del poble.

En els dos casos pujareu per la carretera de muntanya "Carretera del Desert" CV-147, i ens trobareu en el punt quilomètric número 8.

SI L'ACTIVITAT ÉS EN L'ERMITA DE LES SANTES...

Podeu accedir per:

- La **CV-10**, i prop de Cabanes agafar el desviament de la CV-148 que va a Oropesa. Una vegada en aquesta carretera, l'autobús us pot deixar en l'entrada a l'ermitori de les Santes.
- **Oropesa**. Des d'allí agafar la CV-148, en aquest cas en direcció a Cabanes i que l'autobús us deixi en l'entrada a l'ermitori de les Santes.

CATÀLEG D'ACTIVITATS



Objectius:

- Conèixer la importància de les plantes per al desenvolupament del medi natural.
- Aprendre sobre la vida dels animals.

Grup:

Màxim 50 participants.

Duració:

2 hores.

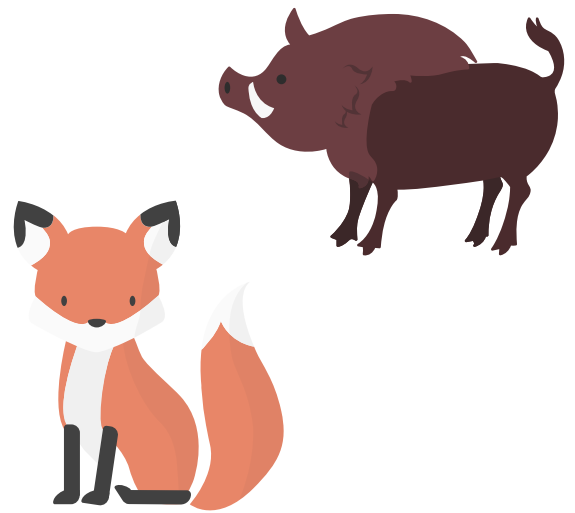
Lloc:

Centre d'Información la Bartola



Època recomanada:

D'octubre a maig.



Descripció de l'activitat:

Disfrutar d'un conte. Contarem la història de com un dia, gràcies a una planta concreta va aparèixer el Desert de les Palmes i després es va omplir d'animals.

Visitar el centre d'información. Coneixerem l'espai natural, dues de les seues plantes i dues dels seus habitants animals: el senglar i la rabosa. Mitjançant un joc coneixerem també les seues petjades.

Conèixer les plantes. Passejant per l'arboretum coneixerem el margalló i el coscoll: davall d'ells hauran amagades fitxes per a muntar un puzle.

Titelles. Un senglar i una rabosa ens contaràn on viuen i què mengen. Ens explicaran la importància de les plantes per a poder viure en la natura.

Activitats extra (opcional). Tenim materials que us ajuden a reforçar l'activitat, en el cas que us quedeu a menjar al parc: cartes per a fer parelles, una oca i un dominó amb animals i les plantes que hem après. També podeu portar-vos a l'escola una careta dels animals per a fer una manualitat.

LA RABOSA I EL PORC SENGLAR

PASSEGEN PEL PARC

5 anys

Objetius:

- Conèixer la importància de les plantes per al desenvolupament del medi natural
- Aprendre sobre la vida dels animals.

Grup:

Màxim 50 participants.

Duració:

3 hores.

Lloc:

Centre d'Información la Bartola.  i Porteria Alta.

Època recomanada:

D'octubre a maig

Descripció de l'activitat:

Disfrutar d'un conte. Contarem la història de com un dia gràcies a una planta concreta va aparèixer el Desert de les Palmes i després es va omplir d'animals.

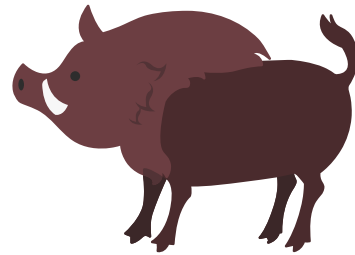
Visitar el Centre d'Informació. Coneixerem l'espai natural, dues de les seues plantes i dues dels seus habitants: el porc senglar i la rabosa. Mitjançant un joc coneixerem també les seues petjades.

Conèixer les plantes. Farem un passeig a la Porteria Alta: en el camí anirem identificant les dues plantes que hem conegut.

Titelles. Un senglar i una rabosa ens comptaran on viuen i que mengen. Ens explicaran la importància de les plantes per a poder viure en la natura.

Activitats extra (opcional).

Tindrem materials que us ajudaran a reforçar l'activitat, en el cas que us quedeu a menjar al parc: cartes per a fer parelles, una oca i un dominó amb animals i les plantes que han après. Podeu portar-vos a l'escola una careta dels animals per a fer una manualitat.



Objectius:

- Conèixer la importància de les plantes per al desenvolupament del medi natural i la vida dels animals.
- Aprendre a reconèixer algunes espècies vegetals comunes.
- Comprendre el concepte de biodiversitat.

Grup:

Màxim 50 participants.

Duració:

3 hores i mitja.

Lloc:

Ermita de les Santes.



Època recomanada:

D'abril a juny.

Descripció de l'activitat:

Conèixer quatre plantes. Aprendrem com gràcies a quatre plantes viuen nombrosos animals en la zona de l'Ermita de les Santes. Identificarem mitjançant fitxes al margalló, el pi, el romer i el coscoll.

Gaudir d'una obra de teatre. Amb l'ajuda dels professors i professores i amb la participació de l'alumnat, farem una representació teatral amb la qual pretenem que compreguen el valor de la biodiversitat.

Recorregut pel barranc. Passejant pel barranc de les Santes coneixerem el margalló, el pi, el romer i el coscoll, i els identificarem en la natura.

Joc de pistes. Reforçarem, mitjançant un joc els continguts que han après durant el matí.

Posada en comú. Arribarem a la conclusió que totes les plantes són importants per a la natura i pensarem entre tots què podem fer per elles.



LA BIODIVERSITAT EN EL CENTRE D'INFORMACIÓ

6 - 8 anys

Objectius:

- Conèixer la importància de les plantes per al desenvolupament del medi natural i la vida dels animals.
- Comprendre el concepte de biodiversitat.

Grup:

Màxim 50 participants.

Duració:

3 horas i mitja.

Lloc:

Centro d'informació la Bartola.



Època recomanada:

D'octubre a maig.

Descripció de l'activitat:

Conèixer quatre plantes. Sabrem com gràcies a quatre plantes viuen nombrosos animals en l'espai natural. Identificarem en fitxes al margalló, el pi, el romer i el coscoll

Gaudir d'una obra de teatre. Amb l'ajuda dels professors i professores i amb la participació de l'alumnat, farem una representació teatral amb la qual pretenem que compreguen el valor de la biodiversitat.

Visitar el Centre d'Informació. Coneixerem l'espai natural, ens farem idea del conjunt de muntanyes que ocupa el parc natural i els tresors que amaga.

Recorregut a la Porteria Alta. Passejarem per la zona i identificarem el margalló, el pi, el romer i el coscoll en la natura.

Posada en comú. Arribarem a la conclusió que totes les plantes són importants per a la natura i pensarem entre tots què podem fer per elles.

Objectius:

- Conèixer la importància de l'aigua i el seu cicle natural.
- Comprendre que l'ésser humà es troba dins d'aquest cicle.
- Conèixer els usos tradicionals de l'aigua.
- Conèixer la problemàtica de la manca d'aigua i comprometre'ns amb el seu consum responsable.

Grup:

Màxim 50 participants.

Duració:

3 hores i mitja.

Lloc:

Ermita de les Santes.



Época recomanada:

D'abril a juny.



Descripció de l'activitat:

Conte de l'aigua. Els explicarem amb un conte la vida d'una gota d'aigua per a comprendre el cicle de l'aigua.

Elaboració d'un mural sobre el cicle de l'aigua. Amb l'ajuda de l'alumnat, farem una composició del cicle de l'aigua i per grups analitzarem per a què la gastem en la nostra vida quotidiana.

Recorregut pel barranc. Passejant pel Barranc de les Santes observarem el molí de Monferrer i la sénia. Analitzarem com s'extreia antigament l'aigua i com es fa ara. Durant el recorregut coneixerem plantes que depenen de la humitat per a poder viure.

Joc de consum. Participarem en un joc, que ens farà pensar en el consum de l'aigua que fem en la nostra llar i l'escola.

Posada en comú. Proposarem entre tots accions que ens facen reduir el consum de l'aigua i prendrem el compromís de dur a terme una d'elles.

Objectius:

- Diferenciar els elements naturals (muntanyes, plantes...) dels artificials (castells, el Centre d'Informació, ciutats, cultius...).
- Conèixer les modificacions que les persones fem en el medi natural.
- Adquirir compromís de generar el menor impacte possible en les activitats en el medi natural.

Grup:

Màxim 50 participants.

Duració:

3 horas i mitja.

Lloc:

Centre d'Informació la Bartola.  Itinerario al coll de la Mola.



Època recomanada:

D'octubre a maig

Descripció de l'activitat:

Exposició. En la maqueta del centre d'interpretació del parc veurem l'efecte de les modificacions del paisatge (la construcció d'edificis, de ciutats, de carreteres,..)

Recorregut al Coll de la Mola. Passejant per les proximitats del parc podrem observar les modificacions de les quals hem parlat i diferenciar els elements naturals dels artificials. Aprofitarem per a conèixer algunes plantes típiques mediterrànies.

Posada en comú. Què podem fer per a no generar nous impactes? Amb l'ajuda de l'alumnat, farem una llista amb els compromisos a complir per a no generar impactes en el medi natural.

Joc d'identificació. Participarem en un joc on podrem aplicar els coneixements apresos.

EL CASTELL DE MONTORNÉS I LES PETJADES DEL TEMPS

10 - 12 anys

Objectius:

- Conèixer la història del Desert de les Palmes mitjançant les seues construccions.
- Comprendre l'impacte de les civilitzacions que van passar per l'espai natural.
- Conscienciar sobre la reducció d'impactes de les nostres activitats en la natura.

Grup:

Màxim 50 participants.

Duració:

4 hores.

Lloc:

Centre d'Información la Bartola.  Itinerari al Castell de Montornés.

Época recomendada:

D'octubre a maig.

Descripció de l'activitat:

Franelògraf. En una silueta neta del parc natural, anem afegint dibuixos d'aquells elements naturals que coneixem (plantes, animals,..) Després veiem l'efecte de les modificacions del paisatge (la construcció d'edificis, castells, carreteres...). Coneixerem el canvi produït pel fet de la seua declaració com a espai natural protegit.

Posada en comú. Com és la nostra petjada?. Amb l'ajuda dels alumn@s, farem una llista amb els compromisos per a no generar impactes.

Recorregut al castell. Itinerari que ens permet observar les construccions de l'espai natural (castell s.X, Porteria Alta i monestir s.XVI, centre d'informació s. XIX i modificacions massives en la costa de les poblacions de Benicàssim, Castelló,...).

Anàlisi de la situació. Participarem en un diàleg on intentarem comprendre la importància de la declaració d'un espai natural.



LES CONSTRUCCIONS DEL DESERT

12 - 16 anys

Objectius:

- Conèixer la història del Desert de les Palmes mitjançant les seues construccions

Grup:

Màxim 50 participants.

Duració:

3 hores i mitja.

Lloc:

Centre d'Informació La Bartola  i Castell de Montornés.



Descripció de l'activitat:

Recrear la història.

Amb inici en el Centre d'Informació La Bartola, realitzarem una activitat que consisteix a fer un recorregut amb la imaginació per la història del Desert de les Palmes passant per les diferents civilitzacions que l'han ocupat al llarg del temps.

Ruta al Castell de Montornés.

Després de l'activitat, iniciarem la ruta des del Centre d'Informació al Castell de Montornés

Observacions: Quan acabe l'activitat, serà el professorat qui decidirà si mengen en l'àrea recreativa del Centre d'Informació.

LES SANTES: AIGUA I VEGETACIÓ

12 - 16 anys

Objectius:

- Conèixer la biodiversitat del Desert de les Palmes a través de l'observació dels seus ambients, flora i fauna.
- Aprendre la importància de l'aigua en el modelatge del paisatge.

Grup:

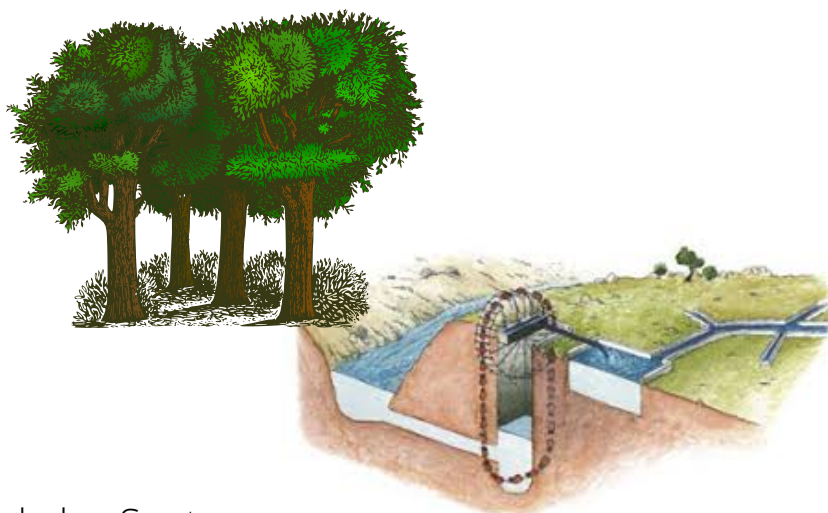
Màxim 50 participants.

Duració:

4 hores.

Lloc:

Ermita de Les Santes.



Descripció de l'activitat:

Itinerari circular per el barranc de les Santes.

Benvinguda: L'autobús us ha de portar a l'entrada de les Santes situat a la carretera de Cabanes- Oropesa. Allí estarà el personal del Parc Natural esperant-vos.

Itinerari: Farem un xicotet recorregut per una frondosa senda que ens porta a l'Ermita de les Santes. Després de la pausa per a l'esmorzar, comença l'altra part de la ruta, un recorregut circular on veurem diferents cultius, tipus de sòl i vegetació.

Observacions: En l'Ermita de les Santes disposeu d'una àrea recreativa amb fonts i taules per a poder menjar. Recordeu que allí no hi ha cobertura de telèfon.

Què hem de portar?: Calçat i roba adequats, aigua, protecció solar, gorra, esmorzar i menjar (en el cas de quedar-vos a menjar al Parc).

Si es volen utilitzar claus dicotòmiques per a la classificació de la vegetació, us les enviarem per correu electrònic i serà el Centre Escolar qui les porte fotocopiades.

COM CONCERTAR UNA ACTIVITAT?

1: CRIDAR PER TELÈFON

En aquest primer contacte, heu de plantejar diverses qüestions a l'Equip Tècnic del Parc Natural: dates possibles de la visita, lloc triat, horari, núm. d'alumnes, temàtiques que voleu tractar durant l'activitat...

Recomanem realitzar la planificació a principi de curs, ja que així tindreu més dates disponibles entre les quals triar.



2. BUTLLETA D'INSCRIPCIÓ

Els educadors us farem arribar per correu electrònic la butlleta d'inscripció que heu d'emplenar amb totes les dades que s'han acordat per telèfon.



3. EMPLENAR I ENVIAR LA BUTLLETA

Una vegada ens feu arribar el butlletí d'inscripció emplenat, la vostra data i activitat queda concertada i no teniu més que arribar el dia i l'hora acordats.



RECORDEU ALS/LES VOSTRES ALUMNES:

Portar calçat i roba adequats, **aigua (mínim 1/2 litre)**, protecció solar, gorra, esmorzar i menjar (en el cas de quedar-vos a menjar al Parc).



GENERALITAT
VALENCIANA

TOTS
A UNA
VEU

parc natural
del desert
de les palmes



REDACCIÓ:
EQUIP TÈCNIC DEL PARC NATURAL DESERT DE LES PALMES

POTS TROBAR-NOS EN...



CENTRE D'INTERPRETACIÓ LA BARTOLA
Carretera del Desert, (CV 147), km 8
12560 Benicàssim



964 333 687



paratge_desert@gva.es



<https://parquesnaturales.gva.es/es/web/pn-desert-de-les-palmes>